

ЮЖНОУРАЛЬСКИЙ
ЛИЗИНГОВЫЙ
ЦЕНТР

Презентация компании



АККРЕДИТАЦИЯ

МИНПРОМТОРГ
РОССИИ

su-leasing.ru

05/2026

Южноуральский ЛИЗИНГОВЫЙ ЦЕНТР

Универсальная лизинговая компания, с 2003 года специализируется на финансовой аренде строительной и дорожно-строительной техники, спецтехники, грузового автотранспорта, а также лизинге машиностроительного и металлообрабатывающего оборудования.

Задача компании — обеспечить индивидуальный подход к каждой сделке, организовать поставку имущества любой сложности, обеспечить взвешенное, но быстрое принятие решений — всё для успешного развития бизнеса клиента



Предварительные параметры выпуска

Объем выпуска	250 млн ₹	Срок обращения	3 года (1 080 дней)
Рейтинг кредитоспособности	ruBB, прогноз «стабильный» от Эксперт РА	Досрочное погашение	Call-опцион через 2 года обращения
Ставка купона	23,5% (УТМ 26,22%)	Амортизация	Равномерная в последний год обращения
Купонный период	30 дней	Дата размещения	20 мая 2026 г.
Номинальная стоимость	1 000 рублей	Способ размещения	ZO, Открытая подписка
Андеррайтер	ООО «Ренессанс брокер»		

Общие сведения о компании

Дата регистрации	04.07.2003
Кредитный рейтинг:	ruBB, прогноз «стабильный» от Эксперт РА от 24.07.2025
Организационно- правовая форма:	Акционерное общество (непубличное)
Уставный капитал:	10 700 000 рублей
ИНН:	7451195700
КПП:	745301001
ОГРН:	1037402907959

Генеральный директор
и 100% акционер:

**Василий Алексеевич
Шашлов**

География деятельности
компании охватывает
все федеральные
округа (функционируют
11 обособленных
подразделений).

Центральный офис
расположен в Челябинске



**>22 лет успешной
работы на российском
рынке лизинга**

~5,3%

Маржа компании
в лизинговых
платежах

**1017 КОМПАНИЙ
КОЛИЧЕСТВО
КЛИЕНТОВ**

**3,7 МЛРД ₴
ВЫРУЧКА
БЕЗ НДС
ЗА 1 КВ.
2026 (LTM)**

16

Объем лизингового портфеля на 01.04.2026

МЛРД ₴

9,3%

Маржа чистой
прибыли
за 1 кв. 2026 (LTM)

<25%

Суммарная доля
ТОП-10 клиентов

79%

Клиентов малый
и средний бизнес

**2,1 МЛРД ₴ ОБЪЕМ НОВОГО
БИЗНЕСА ЗА 1 КВ. 2026 ГОДА**

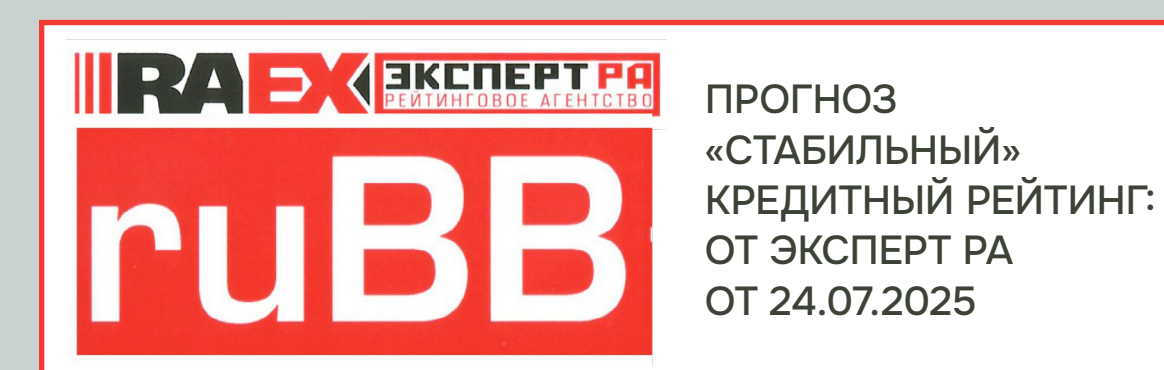
69%

Маржа валовой прибыли
за 1 кв. 2026 (LTM)

**12 ФИЛИАЛОВ
В КРУПНЕЙШИХ
ГОРОДАХ РФ**

1,6x

Соотношение ЛП
к долгу на 01.04.2026



Доля в портфеле
на 01.04.2026

Предметы лизинга

34,3%

Автотранспорт

Легковой, пассажирский
и грузовой

30,8%

Спецтехника

Строительная, дорожная техника,
а также подъемные механизмы

22,7%

Промышленное оборудование и станки

2,0%

Железнодорожный транспорт

Вагоны и другой подвижной
состав для железных дорог

0,6%

**Сельскохозяйственная техника
и оборудование**

(тракторы, комбайны, агротехника)
и производственное оборудование
для агропромышленного
комплекса

9,6%

Прочее

100%

Итого



ФАКТЫ

1

Филиальная сеть в крупных городах, лизинговые сделки по всей России.

2

Успешная история развития компании с 2003 года.

3

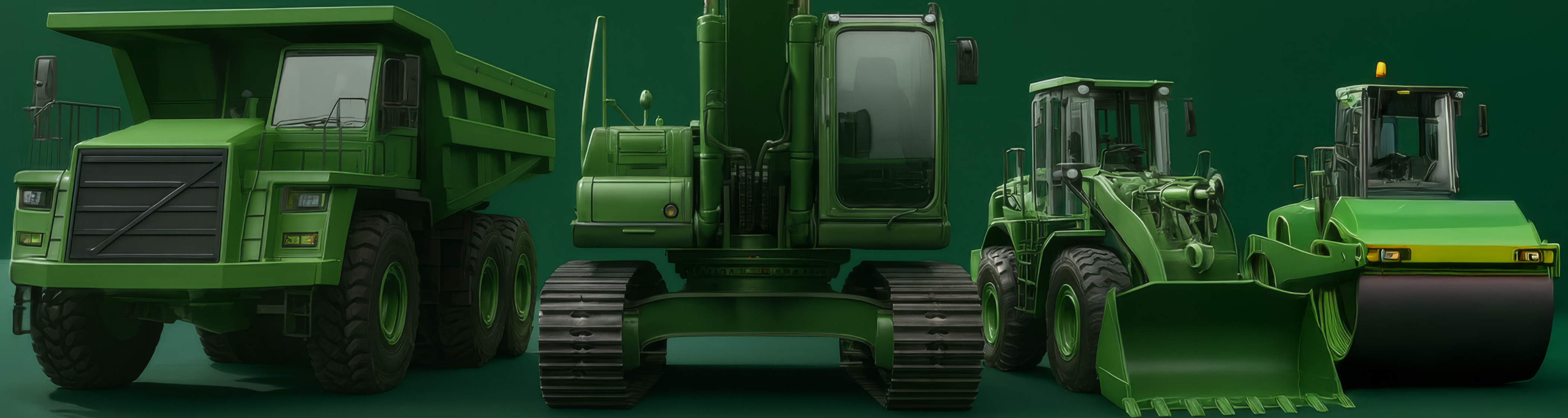
Любое имущество под конкретный проект на оптимальных условиях.

4

Персональный специалист, ведущий проект с первого дня и до окончания срока лизинга.

5

Прямой выход на собственника бизнеса для решения любых вопросов.

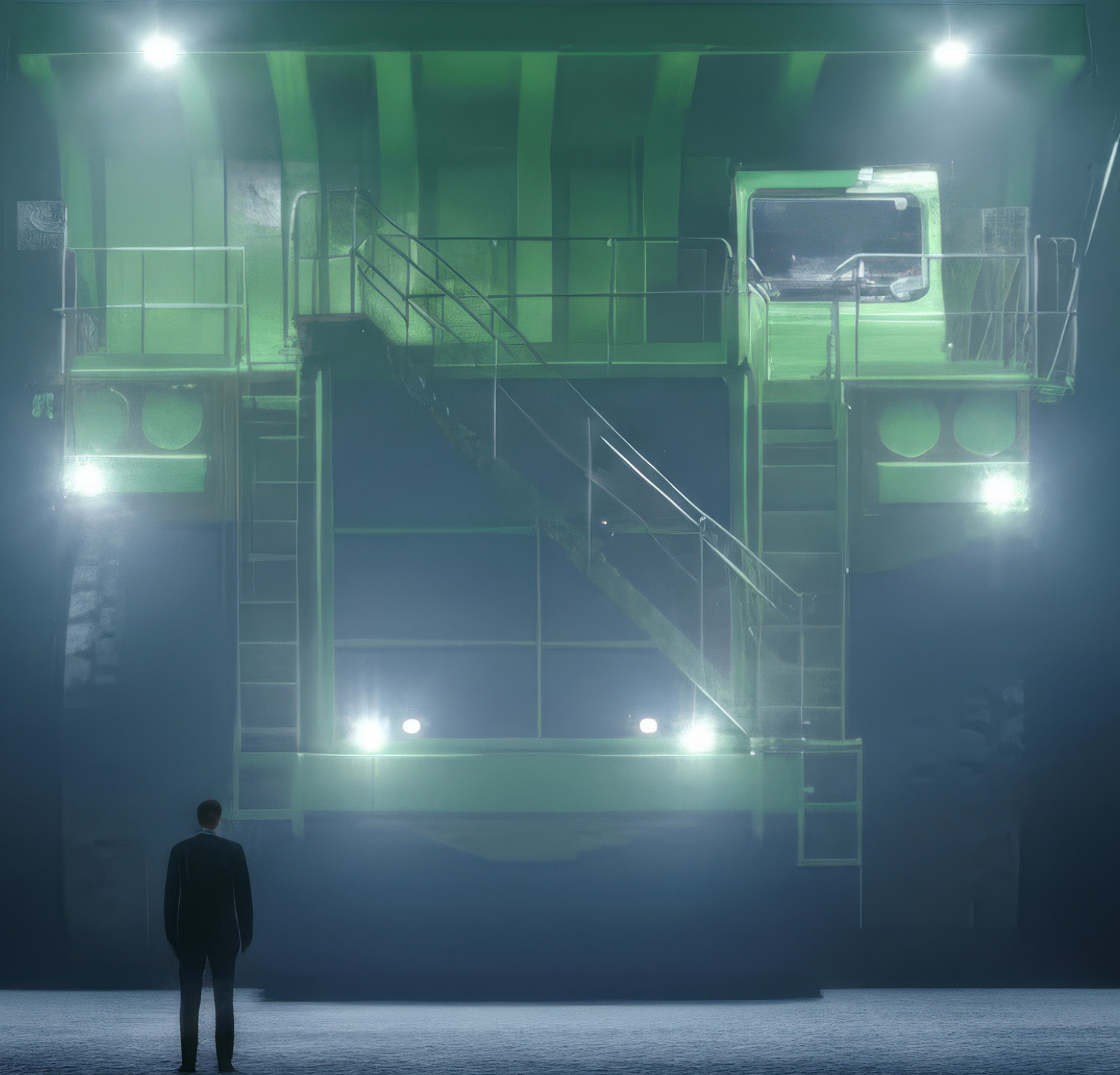


Основные партнёры и поставщики

Лизингополучатели

Основная клиентская база – малый и средний бизнес (~79% клиентов) в различных отраслях. Компания ценит долгосрочные отношения с лизингополучателями, многие из которых неоднократно реализовали через АО «Южноуральский лизинговый центр» свои успешные проекты и рекомендуют компанию как надёжного партнёра.

Репутация АО «Южноуральский лизинговый центр» подтверждается положительными отзывами и высокой долей повторных обращений.



Страховые компании

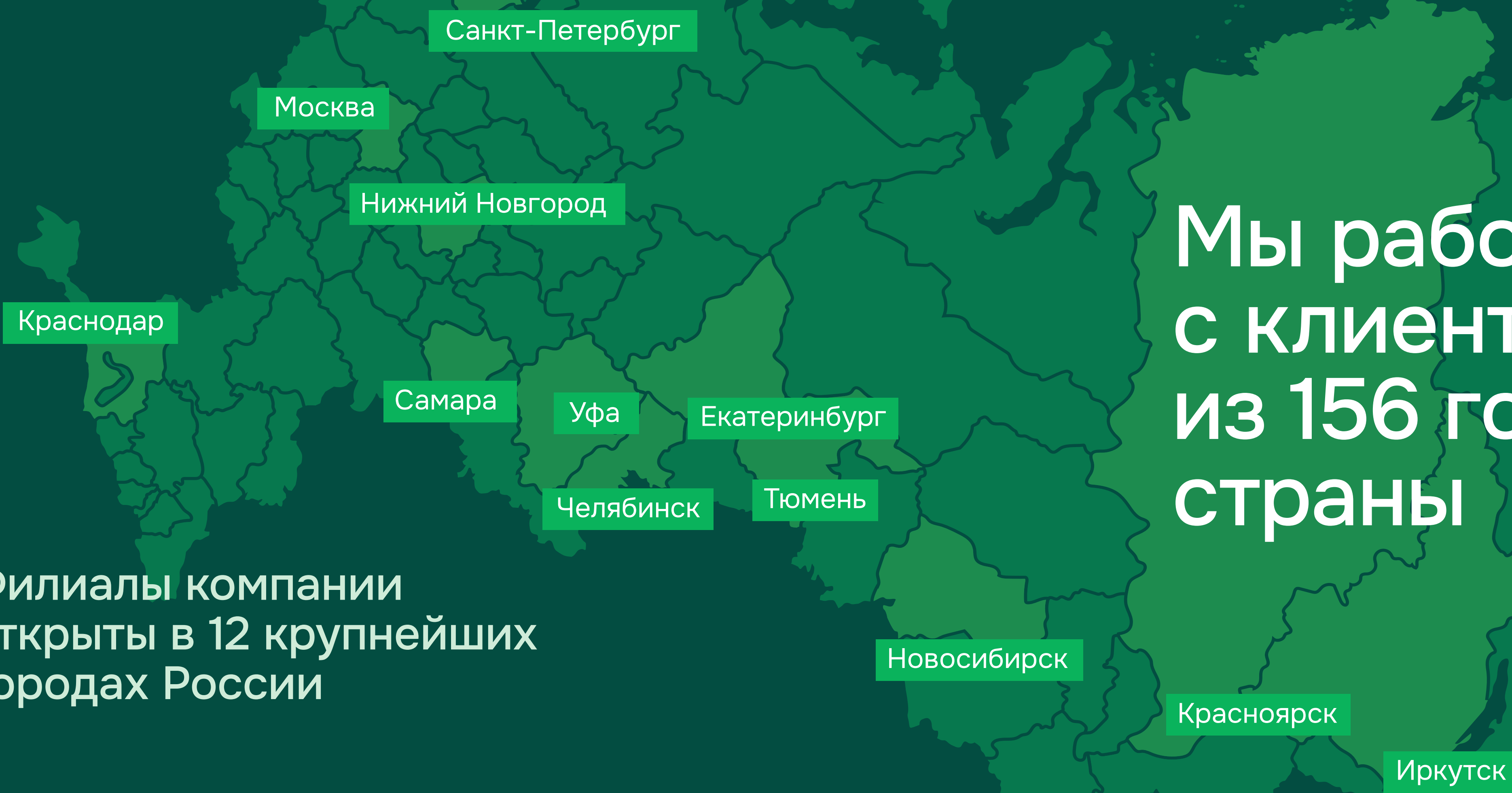
Обязательное страхование предметов лизинга осуществляется через ведущих страховых партнёров. АО «Южноуральский лизинговый центр» работает с крупнейшими страховыми группами – АО «АльфаСтрахование», АО «СОГАЗ», ПАО СК «Росгосстрах», АО «Зетта Страхование», АО «РенессансСтрахование», СПАО «Ингосстрах» и др. Это обеспечивает защиту рисков по лизинговым сделкам и дополнительные удобства для клиентов (возможность включения страховых платежей в лизинговый график и др.).

Финансовые партнёры

Компания сотрудничает с рядом банков и инвесторов для привлечения кредитных ресурсов. Установлены кредитные лимиты в ведущих российских банках (ПАО «СБЕРБАНК РОССИИ», БАНК ВТБ (ПАО), АО «МСП Банк», АО «АЛЬФА-БАНК» и др.), что обеспечивает стабильное финансирование лизинговой деятельности и дополнительные гарантии надёжности для инвесторов.



География работы



Мы работаем
с клиентами
из 156 городов
страны

Филиалы компании
открыты в 12 крупнейших
городах России



Структура ЛИЗИНГОВОГО портфеля и нового бизнеса (НБ) в разрезе регионов на 01.04.2026

Структура лизингового портфеля и нового бизнеса (НБ)
в разрезе регионов на 01.04.2026



Федеральный округ

Уральский

Центральный

Сибирский

Приволжский

Южный

Дальневосточный

Северо-Западный

Северо-Кавказский

Иные территории

Всего

Доля в портфеле, %

Доля в НБ, %

26,7

28,3

21,8

35,9

15,0

10,5

14,8

7,3

8,6

1,4

7,2

12,5

4,9

4,0

0,9

0,1

0,1

0

100

100

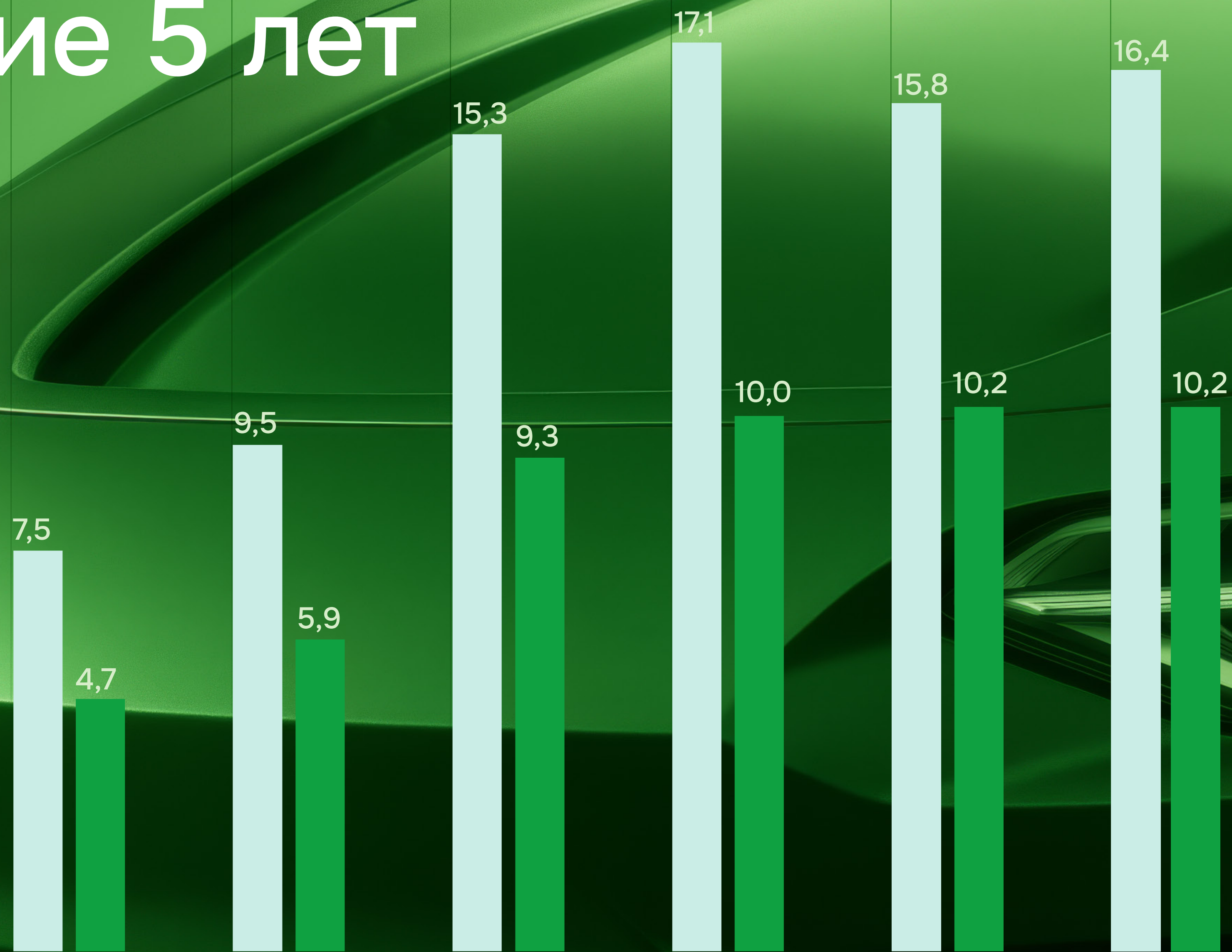


Динамика ЛП и КП за последние 5 лет

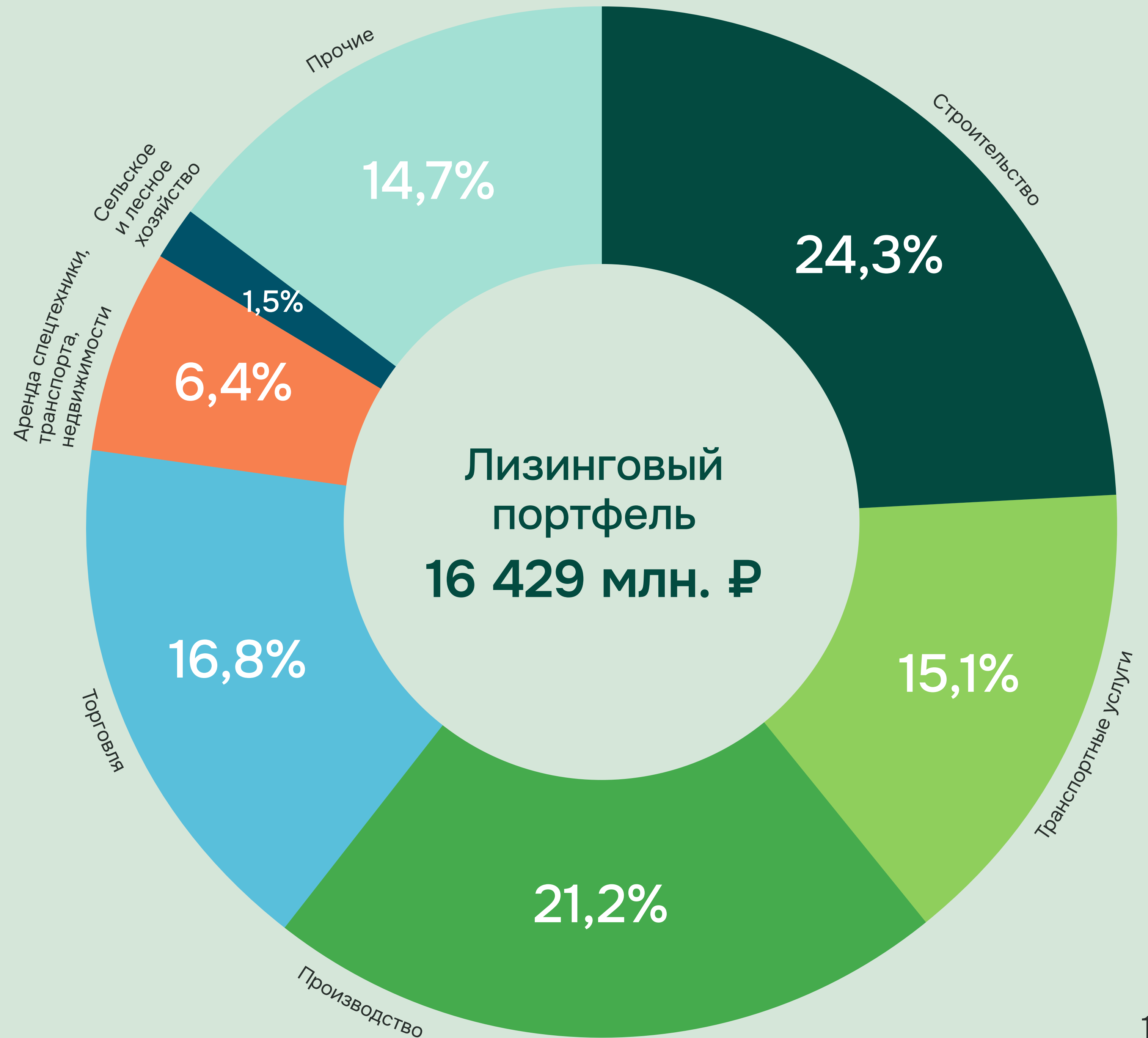
млрд. руб.

- 2070 КОЛИЧЕСТВО ДЕЙСТВУЮЩИХ ЛИЗИНГОВЫХ ДОГОВОРОВ НА 01.04.2026
- 1017 КОЛИЧЕСТВО ЛИЗИНГОПОЛУЧАТЕЛЕЙ
- 37 МЕС. СРЕДНИЙ СРОК ДОГОВОРА ЛИЗИНГА
- 15,6 МЛН.₽ СРЕДНИЙ РАЗМЕР ДОГОВОРА ЛИЗИНГА

■ Лизинговый портфель ■ Кредитный портфель



Структура портфеля по отраслям на 01.04.2026



Топ-10 клиентов доля 24,9%

в т.ч. самый крупный лизингополучатель составил 3,9% от портфеля

Прочие 75,1%

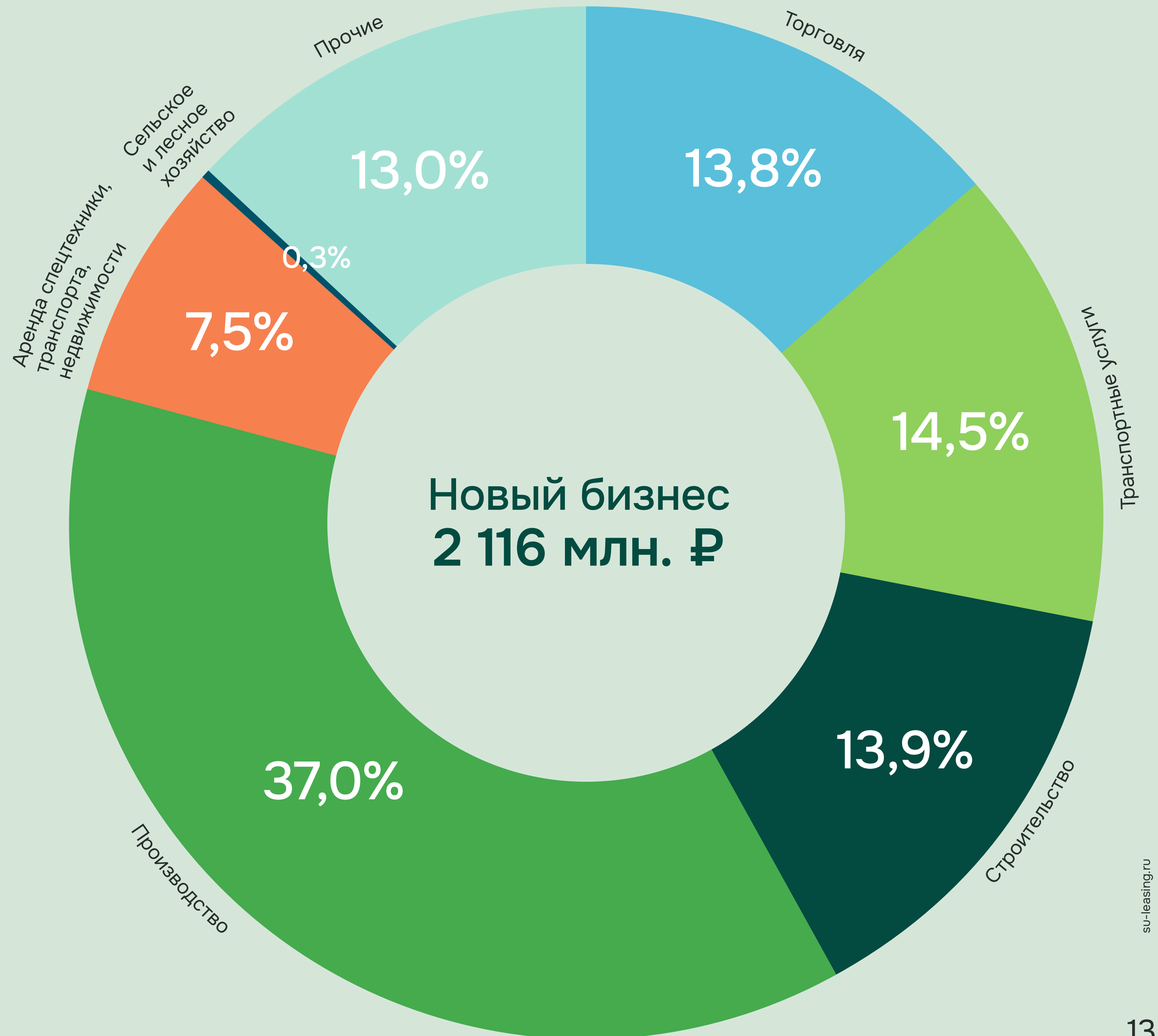


Структура нового бизнеса по отраслям на 01.04.2026

Топ-10 клиентов доля 65,6%

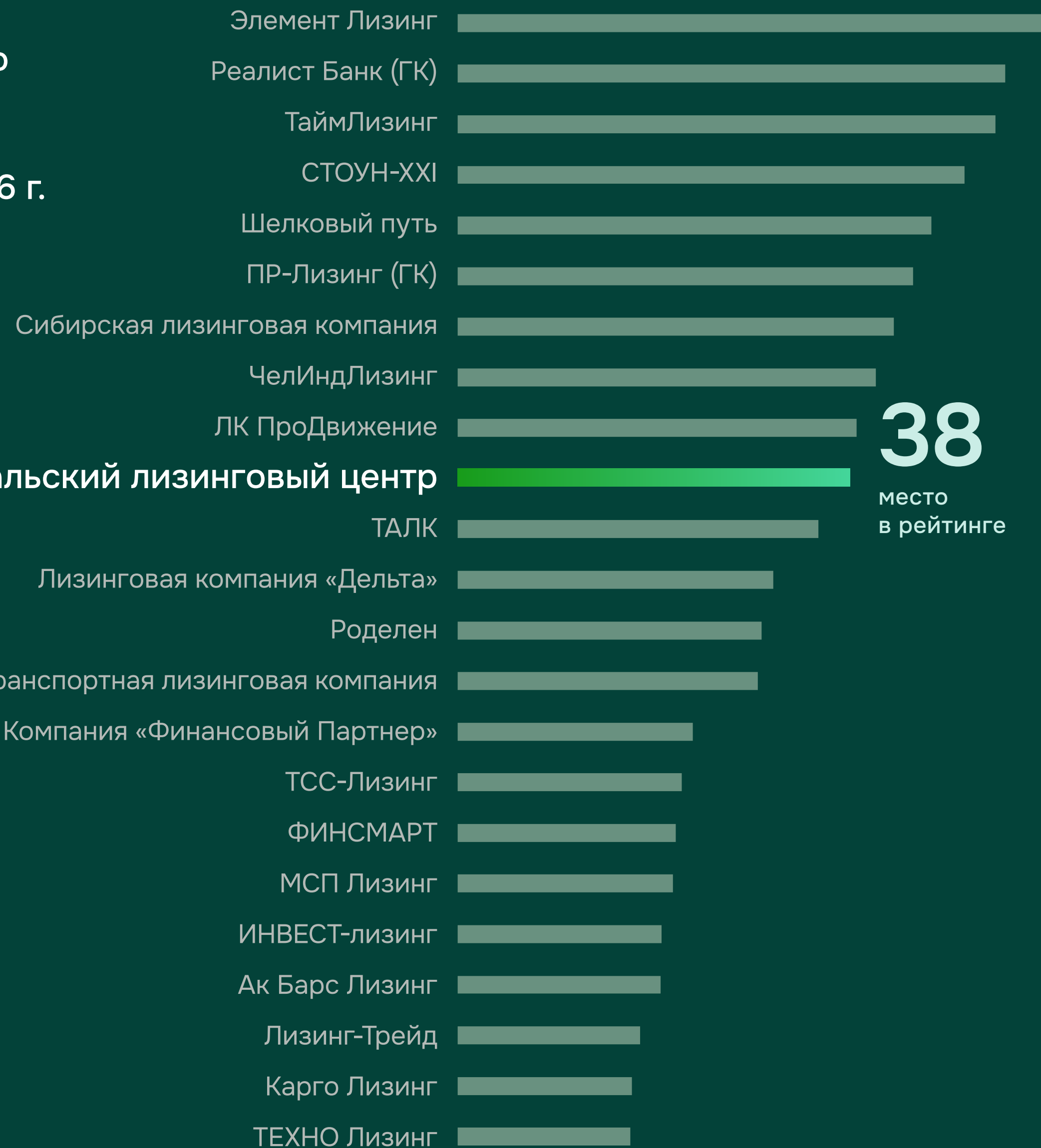
в т.ч. самый крупный лизингополучатель
составил 16,1% от портфеля

Прочие 34,4%



Положение компании в отрасли

По объёму лизингового портфеля, в млн. руб. на 01.01.2026 г.



38
место
в рейтинге

По объёму нового бизнеса, в млн. руб. за 2025 г.



30
место
в рейтинге

Структура фондирования на 01.04.2026

Кредитный портфель на 01.04.2026 составляет 10 229 млн. ₴

28,82%	ПАО «СБЕРБАНК РОССИИ»
26,97%	БАНК ВТБ (ПАО)
9,61%	АО «МСП Банк»
4,63%	АО «АЛЬФА-БАНК»
4,62%	ПАО АКБ «МЕТАЛЛИНВЕСТБАНК»
4,18%	ПАО «ЧЕЛЯБИНВЕСТБАНК»
3,80%	ПАО ЛЕВОБЕРЕЖНЫЙ БАНК
3,71%	АО «ЧЕЛИНДБАНК»
3,69%	АО «Азиатско-Тихоокеанский Банк»
3,20%	ПАО СКБ ПРИМОРЬЯ ПРИМСОЦБАНК
3,01%	ТКБ БАНК ПАО
2,03%	Облигационный займ
1,42%	ПАО «ПРОМСВЯЗЬБАНК»
0,24%	ЦФА
0,07%	ПАО «БАНК УРАЛСИБ»

Структура страхования на 01.04.2026

31,0%	АО «АльфаСтрахование»
18,7%	СПАО «Ингосстрах»
9,8%	САО «ВСК»
9,8%	АО «Зетта Страхование»
9,6%	АО «Ренессанс Страхование»
9,5%	АО «СОГАЗ»
5,9%	АО ГСК «Югория»
2,8%	САО «РЕСО-Гарантия»
1,2%	АО «Совкомбанк страхование»
0,8%	ООО СК «Согласие»
0,6%	ПАО СК «Росгосстрах»
0,4%	АО СК «ПАРИ»



Расчетные показатели, млн. ₹

Наименование показателя	Метод расчета (по данным отчетности РСБУ)	2023	2024	2025	1 кв. 2026
Рентабельность активов (ROA)	стр. 2400/стр. 1600 (среднее значение)	2,64%	2,43%	2,7%	2,7%
Рентабельность по EBITDA	стр. 2400/стр. 1300 (среднее значение)	56,0%	62,1%	63,8%	63,3%
Рентабельность продаж по чистой прибыли (ROS)	стр. 2400/стр. 2110	13,93%	10,13%	9,5%	9,3%
Чистый долг (Net Debt)	стр. 1410 + стр. 1510 – стр. 1240 – стр. 1250	8 909 850	9 376 671	9 165 012	9 200 444
Прибыль до вычета процентов и налогов (EBIT)	стр. 2300 + стр. 2330 – стр. 2320	1 116 508	1 834 456	2 314 071	2 290 829
Прибыль до вычета процентов, налогов и амортизации (EBITDA)	стр. 2300 + стр. 2330 – стр. 2320 + амортиз.	1 127 566	1 855 529	2 331 145	2 312 889
Чистый долг/EBITDA	Net Debt/EBITDA	7,9	5,1	3,9	4,0
Рентабельность инвестированного капитала (ROIC)	EBITDA ср. год. ст-ть (СК + долгоср. обяз-ва)	26,49%	30,36%	34,5%	34,2%

*Примечание: показатели по Форме№2 (отчет о прибылях и убытках) взяты за последние 12 мес. (LTM)

Бухгалтерский баланс АО «Южноуральский лизинговый центр», тыс. ₽

Наименование показателя	2022	2023	2024	2025	1 кв. 2026
Актив					
Нематериальные активы	0	0	457 931	457 931	457 931
Основные средства	15 417	23 785	30 902	49 097	128 785
Доходные вложения в материальные ценности	107 103	0	0	0	0
Отложенные налоговые активы	140 055	250 020	264 990	182 803	150 752
Прочие внеоборотные активы	2 922 377	4 859 976	5 425 499	4 631 594	4 481 896
Внеоборотные активы	3 184 953	5 133 781	6 179 322	5 321 425	5 219 364
Запасы	4	28 930	177 825	384 683	352 651
НДС по приобретенным ценностям	1 653	5 445	5 752	4 015	4 015
Дебиторская задолженность	3 374 640	5 020 196	5 711 355	6 830 078	7 147 843
Краткосрочные финансовые вложения	164 000	224 000	236 000	52 000	0
Денежные средства и денежные эквиваленты	41 473	186 908	115 778	176 105	87 314
Прочие оборотные активы	163 295	38 566	37 286	29 580	26 811
Оборотные активы	3 745 065	5 504 044	6 283 997	7 476 461	7 618 634
Активы, всего	6 930 018	10 637 825	12 463 319	12 797 886	12 837 998
Пассив					
Уставный капитал	100	100	100	10 700	10 700
Добавочный капитал	0	0	457 931	457 931	457 931
Нераспределенная прибыль (непокрытый убыток)	441 560	722 278	1 024 773	1 372 263	1 465 529
Капитал и резервы	441 660	722 378	1 493 481	1 842 312	1 935 578
Заёмные средства (долгосрочные)	3 041 486	4 790 803	4 874 465	4 562 311	4 415 482
Прочие долгосрочные обязательства	0	5 139	6 933	28 014	13 756
Долгосрочные обязательства	3 041 486	4 795 942	4 881 398	4 590 325	4 429 238
Заёмные средства (краткосрочные)	2 844 571	4 529 955	4 847 050	4 830 806	4 872 276
Кредиторская задолженность	494 333	574 078	1 228 198	1 511 515	1 564 374
Прочие краткосрочные обязательства	105 832	11 981	11 302	20 431	32 098
Краткосрочные обязательства	3 446 872	5 119 505	6 088 440	6 365 249	6 473 182
Пассивы всего	6 930 018	10 637 825	12 463 319	12 797 886	12 837 998

Отчет о финансовых результатах АО «Южноуральский лизинговый центр», тыс. ₴

Наименование показателя	2022	2023	2024	1 кв. 2025	2025	1 кв. 2026
Доходы и расходы по обычным видам деятельности						
Выручка	1 027 168	1 767 441	2 986 448	887 010	3 651 636	889 667
Себестоимость продаж	-95 416	-308 422	-735 275	-289 803	-1 204 393	-233 664
Валовая прибыль (убыток)	931 752	1 459 019	2 251 173	597 207	2 447 243	656 003
Управленческие расходы	-198 062	-300 593	-349 631	-90 901	-404 212	-122 447
Прибыль (убыток) от продажи	733 690	1 158 426	1 901 542	506 306	2 043 031	533 556
Операционные доходы и расходы						
Проценты к получению	8 678	8 543	21 875	6 205	16 178	3 390
Проценты к уплате	-587 075	-919 348	-1 523 831	-460 415	-1 878 801	-441 180
Прочие доходы	674 637	360 039	191 257	123 345	603 598	138 238
Прочие расходы	-619 306	-401 957	-258 343	-42 158	-332 558	-107 543
Прибыль (убыток) до налогообложения	210 624	205 703	332 500	133 283	451 448	126 461
Налог на прибыль	-71 699	75 047	-30 002	-34 141	-103 958	-33 195
Чистая прибыль (убыток)	164 898	280 717	302 495	99 142	347 490	93 266



Контактная информация

Главный офис

454048, Россия,
г. Челябинск,
ул. Курчатова, 23Б

Телефон

+7 (351) 247-49-09
(многоканальный)

E-mail

info@su-leasing.ru

Финансовый директор

**Алексей Владимирович
Моисеенко**



Важное заявление о прогнозах и об ограничении ответственности

Внимание! Настоящий информационный материал не является индивидуальной инвестиционной рекомендацией в значении статьи 6.1. и 6.2. Федерального закона от 22.04.1996№39-ФЗ «О рынке ценных бумаг» и, если применимо, иных нормативных актов Российской Федерации. Любое лицо, ознакомляющееся с настоящим информационным материалом, не должно воспринимать его как адресованную лично ему индивидуальную рекомендацию по приобретению/размещению ценных бумаг и должно учитывать, что информация о ценной бумаге, которая содержится в настоящем документе:

а) подготовлена и предоставляется обезлично и не на основании какого-либо договора об инвестиционном консультировании, а также не на основании инвестиционного профиля получателя информации, даже если какие-либо договоры об инвестиционном консультировании были заключены между Организатором (-ами) и (или) Со-организатором и (или) Агентом по размещению и (или) Эмитентом и (или) потенциальным инвестором и (или) иным получателем настоящего информационного материала;

б) она может не соответствовать инвестиционному профилю получателя информации и (или) юридического лица, в котором получатель информации является работником (лицом, оказывающим услуги юридическому лицу на основании договора), не учитывать его (их) индивидуальные предпочтения и ожидания по уровню риска и/или доходности и, таким образом, не является индивидуальной инвестиционной рекомендацией персонально ему (им).

Получатель настоящего информационного материала должен осознавать, что:

а) Агент по размещению, Организаторы и Со-организатор при направлении настоящего информационного материала не оценивали приемлемость размещения / участия в размещении указанных в настоящем информационном материале ценных бумаг лично для получателя информационного материала и (или) юридического лица, в котором такой получатель является работником (лицом, оказывающим услуги юридическому лицу на основании договора);

б) само по себе направление настоящего информационного материала и коммуникации с его получателем, связанные с направлением такого материала, не являются предоставлением Агентом по размещению, Организаторами и (или) Соорганизатором услуг по инвестиционному консультированию ни на возмездной, ни на безвозмездной основе;

в) рекомендации в отношении ценных бумаг могут быть предоставлены получателю настоящих материалов только на основании отдельного возмездного договора на условиях, согласованных сторонами такого договора, в соответствии с инвестиционным профилем, присвоенным такому лицу инвестиционным консультантом на основании ожидаемой таким лицом доходности инвестиций, сроков планируемых инвестиций, а также допустимом риске убытков;

г) Как Эмитент, так и инвесторы (потенциальные приобретатели ценных бумаг) и (или) иные получатели настоящего информационного материала должны принимать решение о размещении/приобретении ценных бумаг самостоятельно, проведя надлежащий анализ финансовых и иных рисков, связанных с такими действиями и (или) при необходимости привлекая профессиональных консультантов